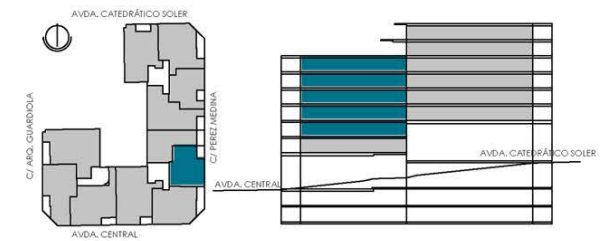




PORTAL 2 (T12)
Plantas 2 a 6. 2 DORMITORIOS

SUPERFICIE ÚTIL VIVIENDA CERRADA	69.15 m ²
TERRAZA	5.60 m ²
SUPERFICIE ÚTIL TOTAL	74.75 m²
<hr/>	
SUPERFICIE CONST. VIVIENDA CON Z.C.	88.53 m ²



Plano orientativo, tanto parte gráfica como los datos referidos a su superficie, según proyecto básico presentado a licencia. No vinculante ni contractual. Pudiendo sufrir modificaciones por requerimientos técnicos o administrativos hasta la obtención de las correspondientes licencias. Igualmente, tanto las texturas como el amueblamiento son orientativos.



Calificación energética A:

