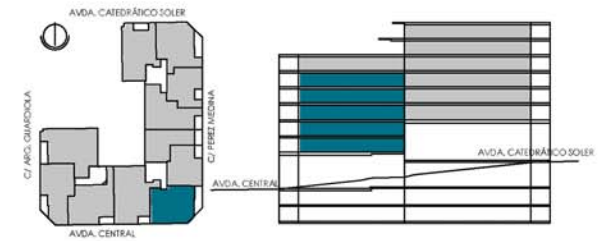
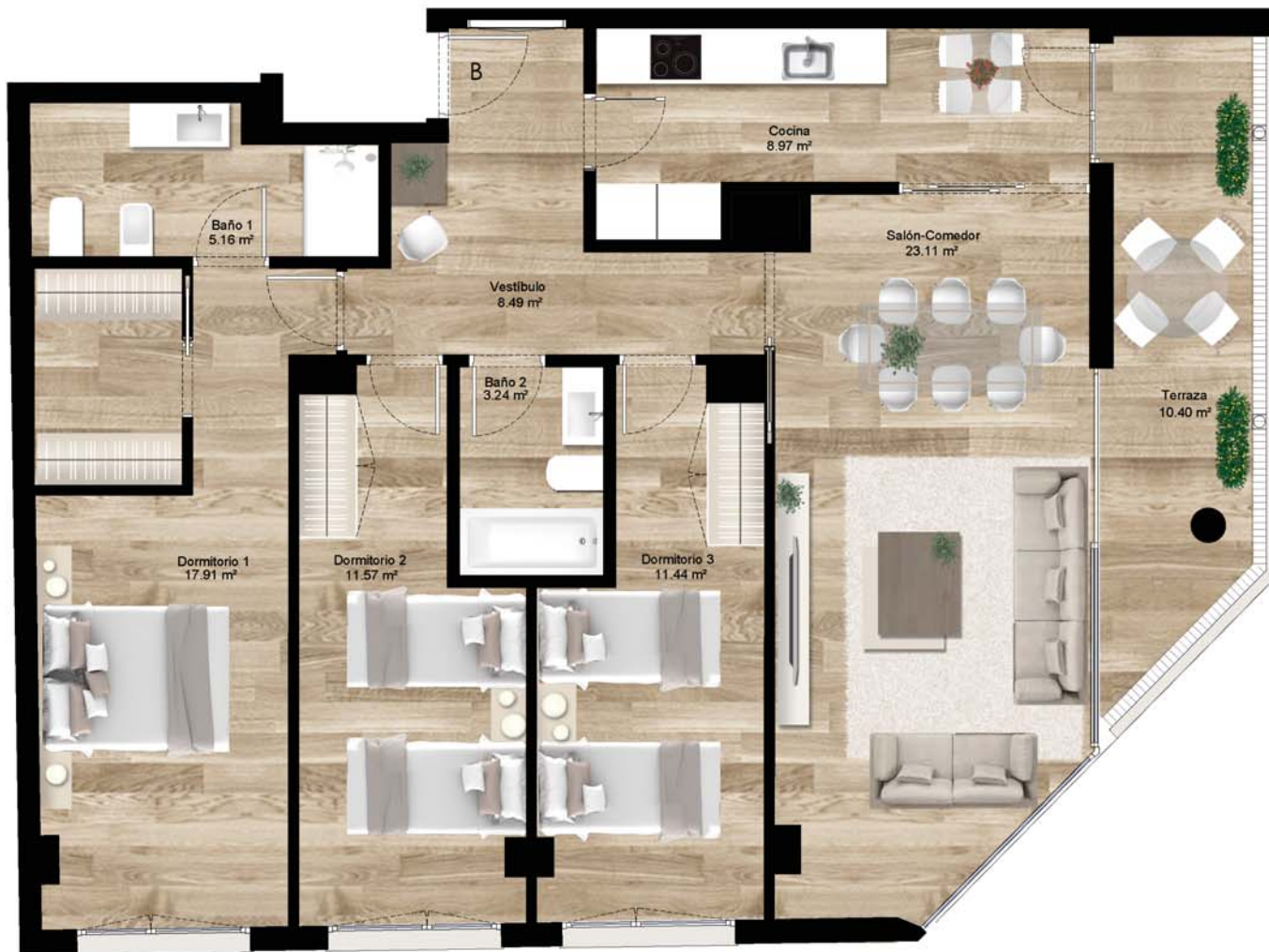




PORTAL 2 (T11)  
Plantas 1 a 5. 3 DORMITORIOS

SUPERFICIE ÚTIL VIVIENDA CERRADA	89.89 m <sup>2</sup>
TERRAZA	10.40 m <sup>2</sup>
SUPERFICIE ÚTIL TOTAL	100.29 m <sup>2</sup>
<hr/>	
SUPERFICIE CONST. VIVIENDA CON Z.C.	113.45 m <sup>2</sup>



Plano orientativo, tanto parte gráfica como los datos referidos a su superficie, según proyecto básico presentado a licencia. No vinculante ni contractual. Pudiendo sufrir modificaciones por requerimientos técnicos o administrativos hasta la obtención de las correspondientes licencias. Igualmente, tanto las texturas como el amueblamiento son orientativos.



Calificación energética A:

