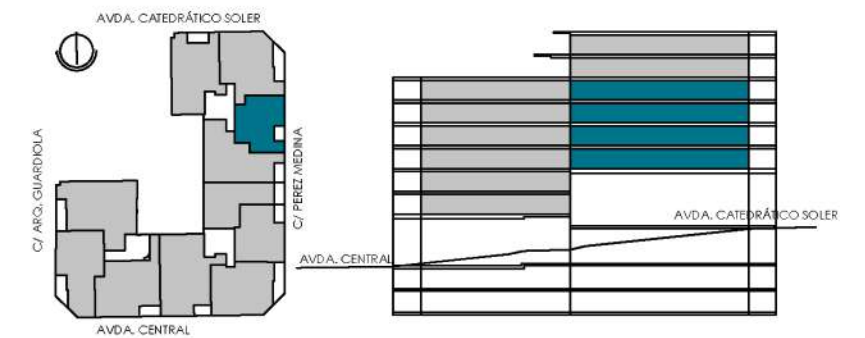




PORTAL 1 (T2)
Plantas 1 a 4. 2 DORMITORIOS

SUPERFICIE ÚTIL VIVIENDA CERRADA	66.55 m ²
TERRAZA	4.76 m ²
SUPERFICIE ÚTIL TOTAL	71.31 m ²
<hr/>	
SUPERFICIE CONST. VIVIENDA CON Z.C.	84.59 m ²



Plano orientativo, tanto parte gráfica como los datos referidos a su superficie, según proyecto básico presentado a licencia. No vinculante ni contractual. Pudiendo sufrir modificaciones por requerimientos técnicos o administrativos hasta la obtención de las correspondientes licencias. Igualmente, tanto las texturas como el amueblamiento son orientativos.



Calificación energética A:

